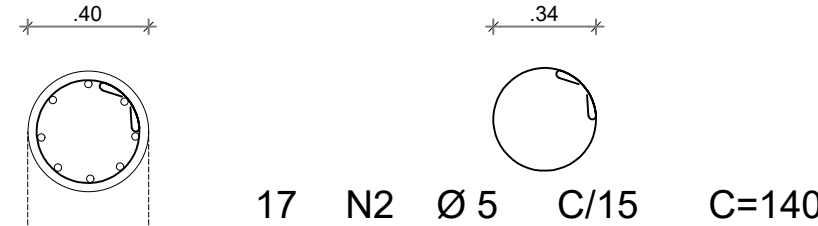


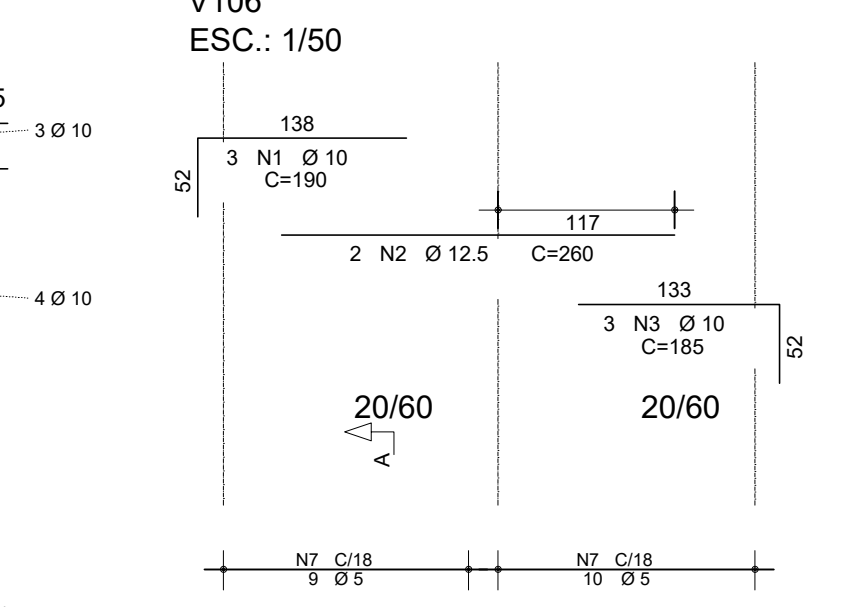
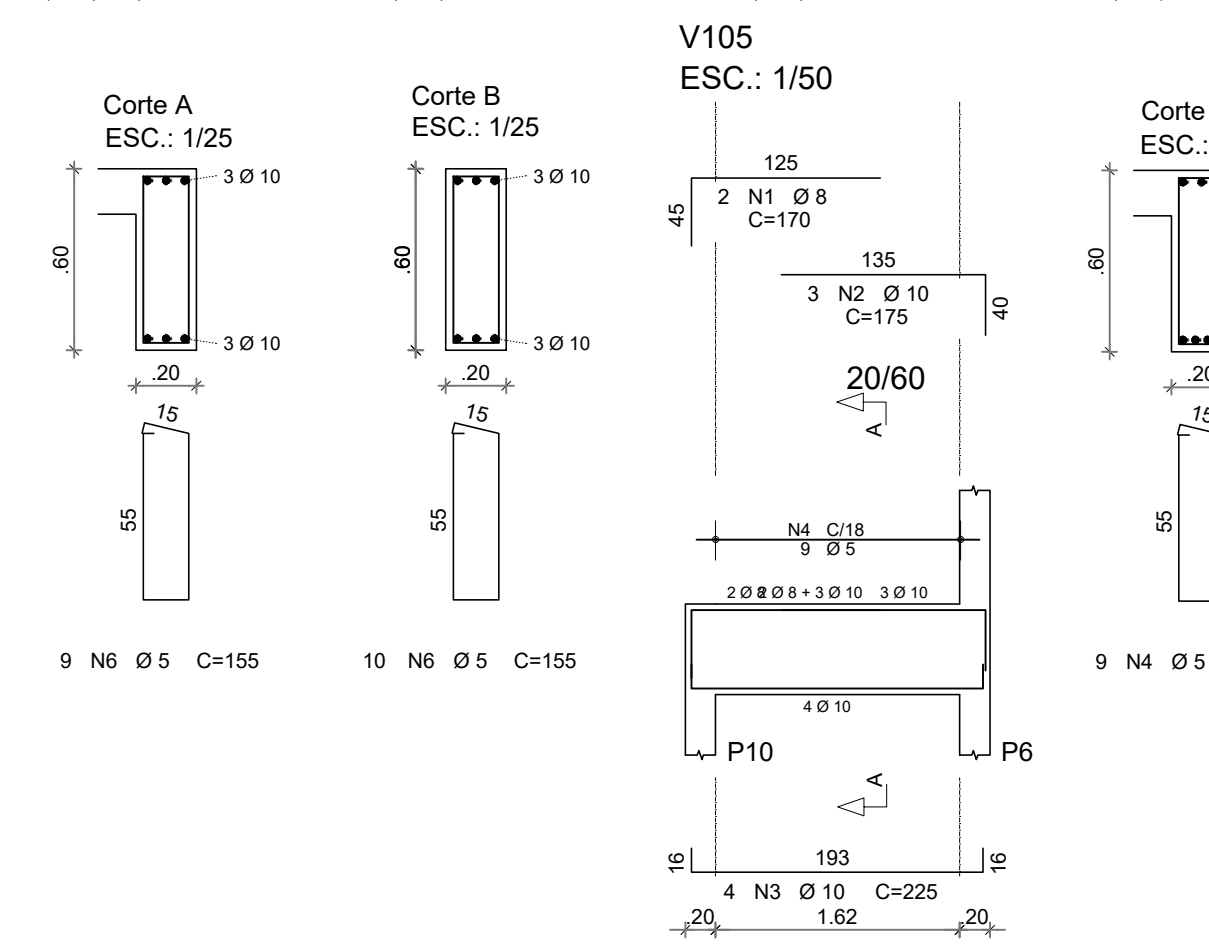
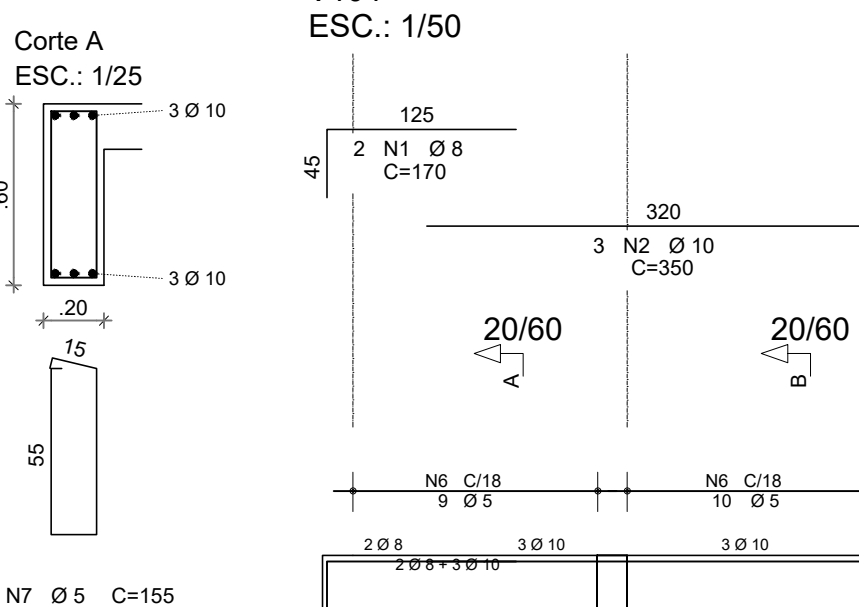
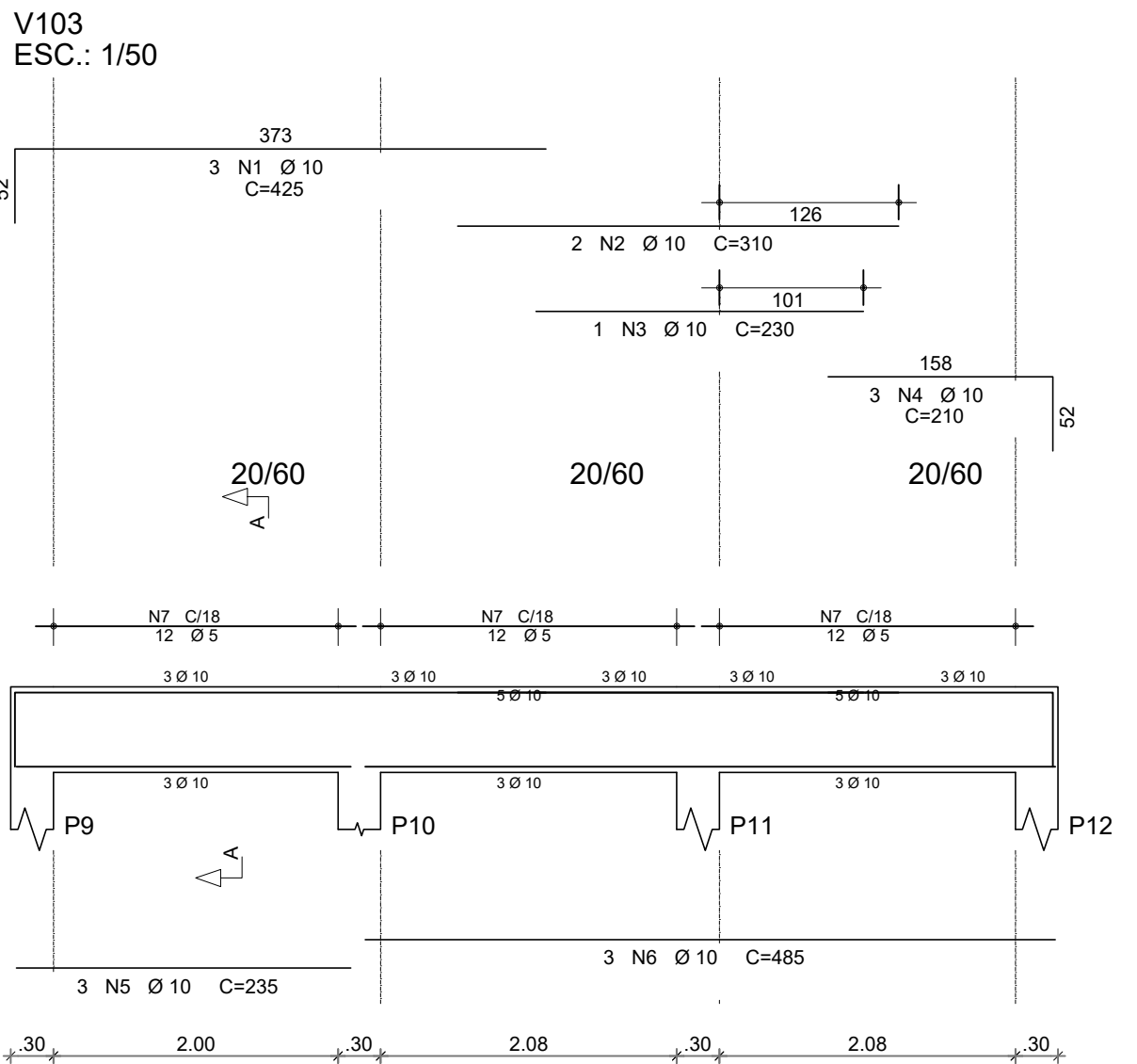
COTA DE ARRASAMENTO VARIÁVEL  
CONFORME PROJETOS DE ARQUITETURA



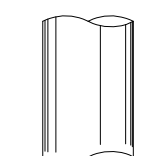
FCk DA ESTACA: 30MPa  
VOLUME DA ESTACA: 0.44m³  
DIÂMETRO DA ESTACA: Ø40cm  
PROFUNDIDADE DA ESTACA: 3.5m

ÁÇO	POS	BIT	QUANT	COMPIMENTO
		(mm)		UNIT
				(cm)
DETALHAMENTO DAS ESTACAS ESCAVADAS Ø40cm				
50A	1	10	8	255
60B	2	5	17	140
				2380

RESUMO AÇO CA 50-60			
ÁÇO	BIT	COMPR	PESO
	(mm)	(m)	(kg)
60B	5	23.80	0.154
50A	10	20.40	0.617
Peso Total 60B =		3.66 kg	
Peso Total 50A =		12.58 kg	



COTA DE ASSENTAMENTO VARIÁVEL  
CONFORME LAUDO DE SONDAGEM



1 DETALHAMENTO DAS ESTACAS ESCAVADAS 40CM  
ESCALA 1/25

QUANTITATIVO (CONCRETO E FORMA)

PAVIMENTO	CONCRETO (m³)				FORMAS (m²)			
	PILARES	VIGAS	LAJES	FUND.	PILARES	VIGAS	LAJES	FUND.
BASE ELEVADA	0.12	0.54	0.39	-	2.00	5.98	3.23	-
BASE RESERVATÓRIO	0.43	3.60	2.70	-	7.20	36.74	18.01	-
FUNDAÇÃO	-	-	-	2.60	-	-	-	17.30
TOTAL	0.55	4.14	3.09	2.60	9.20	42.73	21.24	17.30

CONTROLE DE REVISÕES

Nº DATA DESCRIÇÃO

**FNDE** *Fundo Nacional de Desenvolvimento da Educação*

MINISTÉRIO DA  
EDUCAÇÃO

PROJETO PADRÃO - FNDE

PROPRIETÁRIO: .

ENDEREÇO:

MUNICÍPIO - UF:

PROPRIETÁRIO

RESP. TÉCNICO CREA

AUTOR DO PROJETO CAU

DLFO

CREA

RA

OBSERVAÇÕES:

ESCOLA 5 SALAS DE AULA - MODELO TÉRREO

PROJETO DE ESTRUTURA

COORDENAÇÃO  
CGEST - Coordenação  
Geral de Infraestrutura  
Educativa

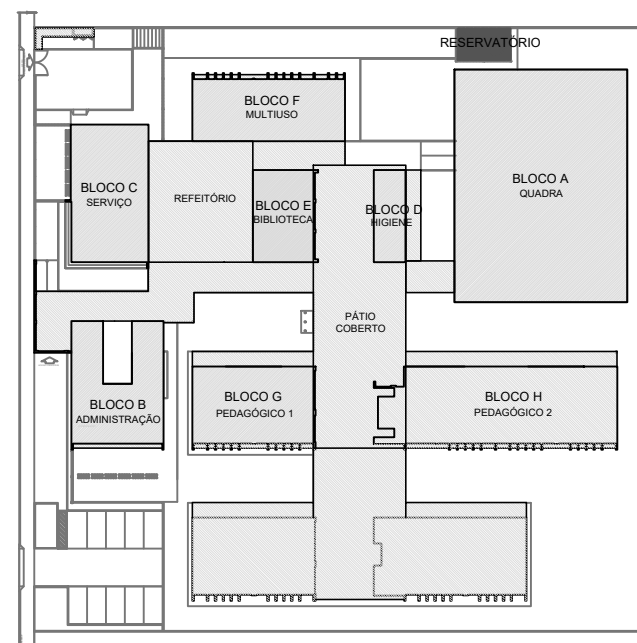
DETALHE PADRÃO DE ESTACA  
PLANTA DE ARMAÇÕES DE VIGAS  
RESERVATÓRIO

SCO

REVISÃO R 00 ESCALA INDICADA PRANCHIA

FORMATO 1050x594

110/110



CROQUI DE REFERÊNCIA - IMPLANTAÇÃO

	AÇO	POS	BIT	QUANT	COMPIMENTO	
					UNIT	TOTAL
V101			mm			cm
	50A	1	10	3	220	660
	50A	2	10	2	580	1160
	50A	3	10	2	230	460
	50A	4	10	3	210	630
	50A	5	10	3	260	780
	50A	6	10	3	485	1455
	60B	7	5	36	155	5580
V102	50A	1	10	3	200	600
	50A	2	12,5	2	350	700
	50A	3	10	2	300	600
	50A	4	10	2	230	460
	50A	5	10	3	205	615
	50A	6	10	3	260	780
	50A	7	12,5	2	305	610
	60B	9	5	31	155	4805
V103	50A	10	6,3	7	156	1092
	50A	1	10	3	425	1275
	50A	2	10	2	310	620
	50A	3	10	1	230	230
	50A	4	10	3	210	630
	50A	5	10	3	235	705
	50A	6	10	3	485	1455
	60B	7	5	36	155	5580
V104	50A	1	8	2	170	340
	50A	2	10	3	350	1050
	50A	3	10	3	205	615
	50A	4	10	2	215	430
	50A	5	10	1	190	190
	60B	6	5	19	155	2945
V105	50A	1	8	2	170	340
	50A	2	10	3	175	525
	50A	3	10	4	225	900
	60B	4	5	9	155	1395
V106	50A	1	10	3	190	570
	50A	2	12,5	2	260	520
	50A	3	10	3	185	555
	50A	4	10	3	235	705
	50A	5	12,5	2	255	510
	50A	6	6,3	1	95	95
	60B	7	5	19	155	2945
V107	50A	1	8	2	170	340
	50A	2	10	3	265	795
	50A	3	8	2	165	330
	50A	4	10	3	415	1245
	60B	5	5	19	155	2945
V201	50A	1	10	2	285	570
	50A	2	10	2	225	450
	60B	3	5	10	115	1150
V202	50A	1	10	2	285	570
	50A	2	10	2	225	450
	60B	3	5	10	115	1150
V203	50A	1	10	3	265	795
	50A	2	10	2	235	470
	60B	3	5	10	115	1150
V204	50A	1	10	3	265	795
	50A	2	10	2	235	470
	60B	3	5	10	115	1150

RESUMO DE AÇO			
ÁÇO	BIT	COMPR	PESO
	(mm)	(m)	(kgf)
60B	5	308	47
50A	6.3	12	3
50A	8	14	5
50A	10	264	163
50A	12.5	23	23
Peso Total 60B =		47 kgf	
Peso Total 50A =		193 kgf	

Elxo Faces  
Volume de concreto de VIGAS 4.76 4.15 m³  
Taxa de armadura 50.6 58.1 kgf/m³